



PADOMI
DARBAM AR
WPC



CONTACT

RIGA, LATVIA

+371 26323290 +371 2888290
info@ecodeckprofile.lv
www.ecodeckprofile.lv

- Transportēšana un uzglabāšana.
- Nepieciešamie instrumenti.
- Kas jāņem vērā. Materiala montāžas īpatnības.
- Terases pamatnes sagatavošana.
- Atbalsta siju montāža.
- Padomi montāžai.
- Draudzīgi padomi perimetru un pārkaru montāžai.
- WPC pakāpienu montāža.

TRANSPORTĒŠANA UN UZGLABĀŠANA.

WPC izstrādājumi jāpārvadā uz līdzenas virsmas novietojot tos horizontāli. Transportējot, izstrādājumus nepieciešams pasargāt no puteļiem un svešķermeņiem, apsedzot tos ar pārklāju.

WPC izstrādājumus jāuzglabā horizontāli labi ventilējamā vietā. Tos ieteicams pasargāt no ilgstošas, tiešas saules staru un mitruma ietekmes. Ilgstoši glabājot atklātā vietā izstrādājumi jāapklāj ar necaurspīdīgu materialu, lai novērstu nevienmērīgas krāsas izmaiņas.

Diennakti pirms montāžas uzsākšanas, izstrādājumus ieteicams izpakot un novietot horizontāli.

NEPIECIEŠAMIE INSTRUMENTI

Darbam ar WPC nepieciešamie instrumenti:

- Leņķzāģis ar disku kokam (zobu skaits ne mazāk kā 80).
- Perforators (ja sijas jāstiprina uz betona) ar nepieciešamā izmēra urbi.
- Skrūvgriezis vai urbis + urbji urbšanai sijas.
- Uzgaļi skrūvju ieskrūvēšanai sijas. Ieteikums: izmantot nerūsējošas koka skrūves ar tork galvu.

KAS JĀŅEM VĒRĀ. MATERIALA MONTĀŽAS ĪPATNĪBAS.

Paredziet kompensācijas atstarpes visos nekustīgajos savienojumos: ar ēku sienām, žogiem, apmalēm, balstiem u.t.t < 10 – 20 mm.

Ņemiet vērā kompozītmateriālu lineāro termisko izplešanos 1-3 mm uz vienu dēļa t/m! Atstājiet spraugas starp terases dēļiem – 3-5 mm (min), lai kompensētu materiāla izplešanos. Centieties neizmantot dēļus, kuri garāki par 5 m. Jo garāki dēļi, jo jūtāmāka būs materiāla lineārā termiskā izplešanās gaisa temperatūras ietekmē. Labāk izmantot divus īsākus dēļus, nevis vienu garu.

Dažādas diennakts gaisa temperatūras montāžas laikā ietekmēs kompensācijas spraugu platumu.

Ieteicamie attālumi starp dēļu galiem milimetros ņemot vērā gaisa temperatūru:

Dēļa garums (mm)	Gaisa temperatūra montāžas laikā (°C)			
	30	20	10	5
3000	7	8	9	10

- Montāžu ieteicams veikt gaisa temperatūrā ne zemākā kā +5 C
- Nepieciešams izslēgt konstrukcijas elementu saskari ar grunti .
- Lai nodrošinātu vienādas atstarpes, izveidojiet šablonus. Tas atvieglos jūsu darbu.
- Montējot perimetra dēļus 45o grādu leņķī, jānodrošina ne mazāka kā 3 mm atstarpe.
- Dēļu nobeigumi jābalsta uz dažādām sijām, kuras montējas paralēli šuvei 450 leņķī (Z īm. 2).

TERASES PAMATNES SAGATAVOŠANA.

Par terases pamatni var kalpot:

- Grants-smilts pamatne uz kuras ieklātas flīzes.
- Uz betonētas pamatnes obligāti jānodrošina lietus ūdeņu novadīšana ar kritumu 1% (1 cm kritums uz katru klājuma metru).
- Atbalsta konstrukcijas no betona koka vai metāla .
- Pamatnei jābūt stabilai, līdzenai, salizturīgai. Nepieļaut ūdens uzkrāšanos zem WPC klājuma.
- Ja zem WPC klājuma nav betonētas pamatnes, laukumu zem terases jānoklāj ar blīvu ģeotekstilu (lai novērstu nezāļu augšanu).
- Telpai zem terases jābūt labi ventilētai.

ATBALSTA SIJU IZVIETOJUMS

UZMANĪBU! Sija ir atbalsta, bet nevis nesoša konstrukcija. Sijām ar visu to virsmu pilnībā jāpieguļ nesošajai konstrukcijai (betonam, flīžu virsmai u.tt).

- Lai nodrošinātu terases ventilāciju, EcoDeckProfile terases dēļi montējas uz WPC sijām 50x30 mm. Attālums starp sijām 250 - 400 mm. Liekot dēļus "skujiņā" attālumi starp sijām jāsamazina.
- Starp sijām un visiem nekustīgajiem savienojumiem: ar ēku sienām, žogiem, apmalēm, balstiem u.t.t jāatstāj kompensācijas spraugas nemazāk kā 20mm.
- Terases dēļu savienojumu vietās, 50 mm attālumā nepieciešams iebūvēt divas sijas. Katrs dēļa gals jāatbalsta uz citu siju un dēļa pārkare sijai nedrīkst pārsniegt 20 mm. Ja sijas garākas par 1,5 m, pie pamatnes tās stiprina sijas vidū ar vienu skrūvi vai dībeļnaglu izmantojot iepriekš sagatavotu urbumu.

Papildus siju stiprināšanai izmanto perforētas metāla lentas skavas. Perforēto lentu stiprina TIKAI pie pamatnes.

Šāds stiprinājumu veids izslēdz platformas deformāciju siltuma ietekmē.

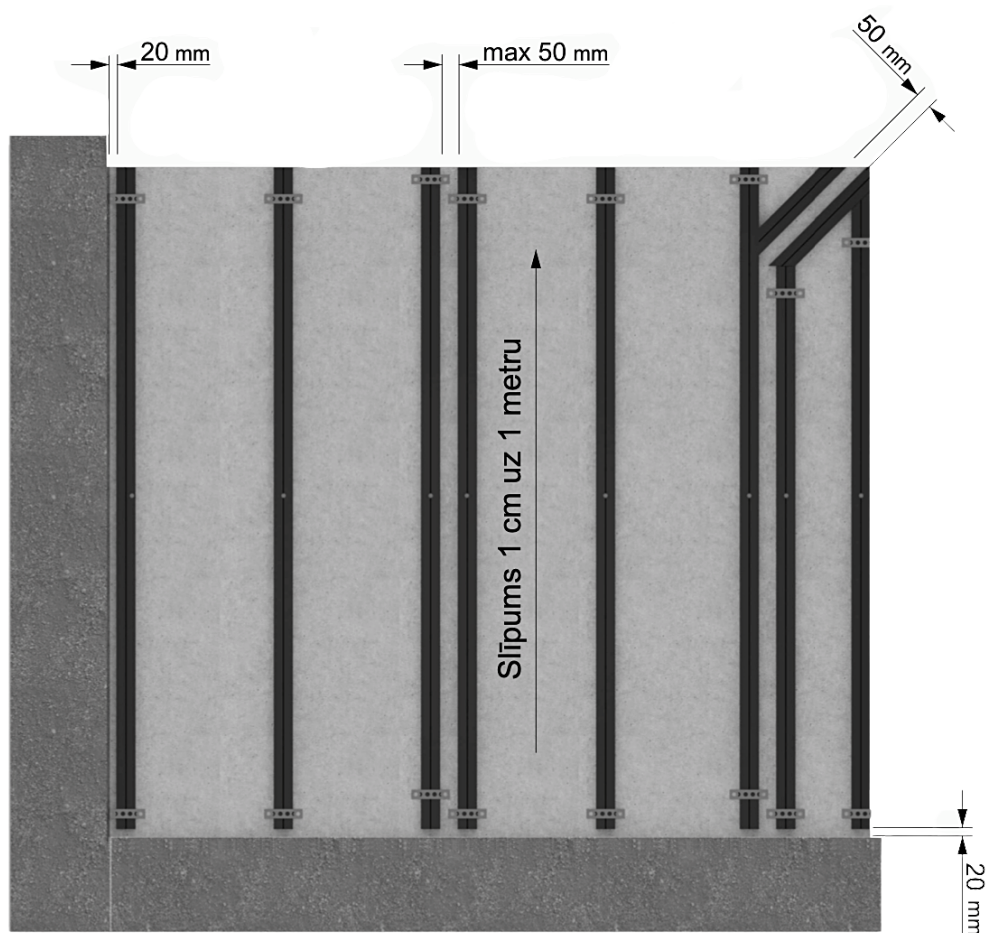


Zīm. 1.
Siju stiprinājumi
izmantojot skavas

- Lai nodrošinātu lietus un sniega ūdeņu novadīšanu, sijas jānovieto paralēli lietusūdeņu noteces virzienam. Atbalsta sijas nedrīkst atrasties ūdenī.

UZMANĪBU!

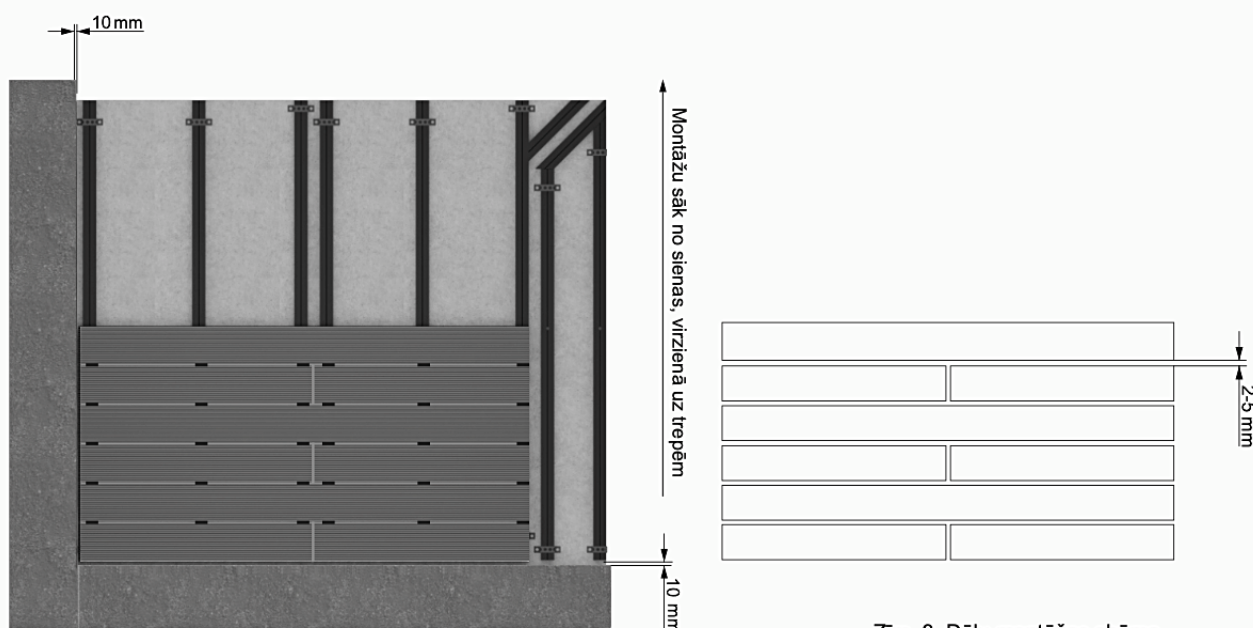
- Visi urbumi sijās jāveic pirms montāžas un to diametriem jābūt par 1,2-1,5 mm lielākiem, kā skrūvēm, kuras plānots izmantot.



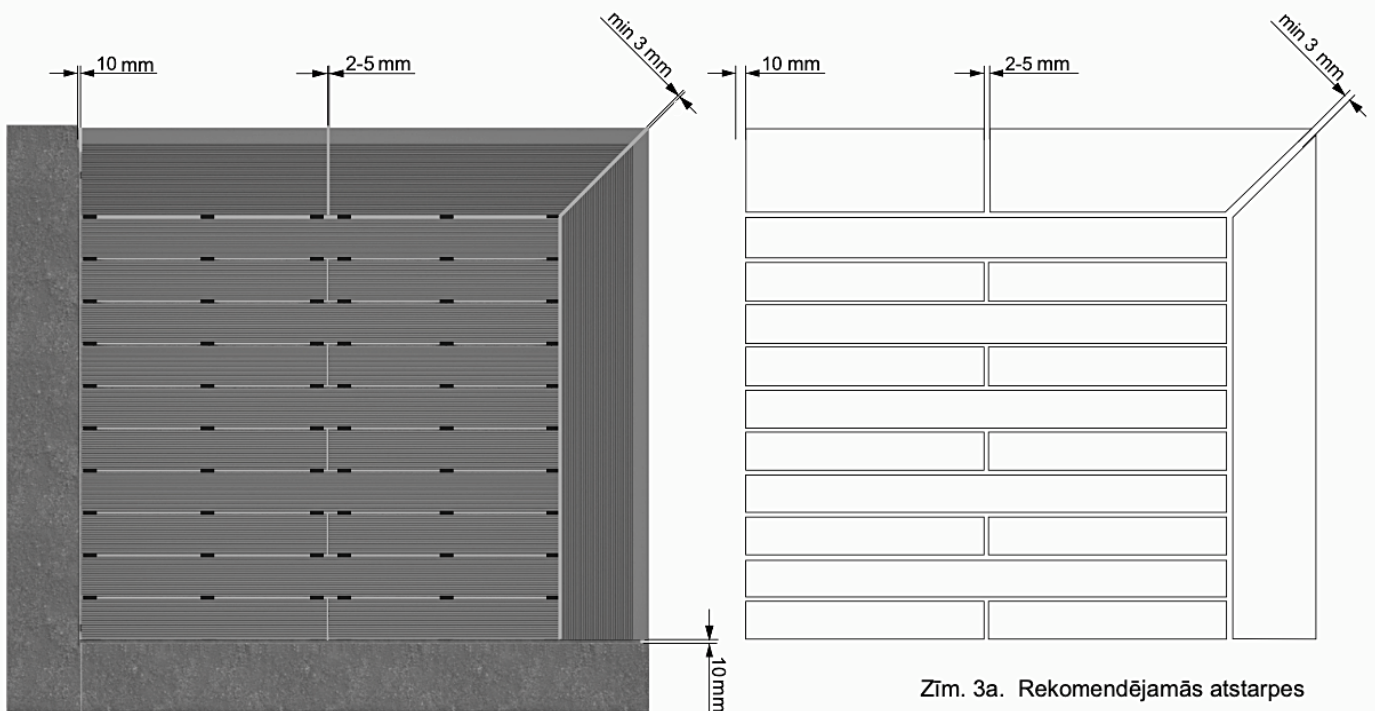
Zīm. 2. Siju montāžas shēma.

PADOMI MONTĀŽAI

- EcoDeckProfile terases dēļi ir abpusēji izmantojami: vienā pusē dēlim ir 3D raksts «OLD WOOD», bet otrā «Velvets», kurš ir īpaši noilumizturīgs un neslīdošs. Izmantojot abu pušu savienojumu terases dizainā, iespējams sasniegt interesantu vizuālo efektu.
- Seguma ieklāšana jāuzsāk no sienas vai citas stacionāras konstrukcijas, atstājot ne mazāku kā 10 mm spraugu starp klājumu un sienu. Terases dēļu stiprināšanai izmanto divu veidu nerūsējošā tērauda klipšus: starta un montāžas klipšus. Pirmo un pēdējo dēļu stiprināšanā izmanto starta klipšus, iepriekš izurbjot atveres ar 2,5-3 mm urbi. Klipši nodrošina 5 mm garspraugu starp dēļiem. Klipši stiprinās dēļa gropē un tiek pieskrūvēti ar nerūsējošā tērauda skrūvēm (3,5x25). Skrūvēm pirms ieskrūvēšanas nav nepieciešams izveidot urbumus. Skrūvējot izmantojam nelielu griezes momentu, lai nepārvilkto skrūves.
- Trases dēļus pie sijām stiprinam katrā to krustpunktā. Ja terases lēļa laidumā izmanto vairāk kā vienu dēli, savienojumu vietas izveido pamīšus, bet starp dēļu galiem nepieciešams atstāt spraugu 2-5 mm, lai nodrošinātu temperatūras izraisītās izplešanās kompensāciju.



Zīm. 3. Dēļu montāžas shēma



DRAUDZĪGI PADOMI PERIMETRU UN PĀRKARU MONTĀŽAI.

Lai piešķirtu terasei pabeigtu un elegantu veidolu, ieteicam tās perimetram izmantot EcoDeckProfile pakāpienus ar neslidošo lentu. Šim izstrādājumam ir lielāka nestspēja un tas paaugstinās terases drošību lietošanas laikā.



Zīm. 4. Terases perimetrs ar pakāpienu

Šāds terases perimetra risinājums atbrīvos jūs no nepieciešamības nosegt dēļu malas ar līstēm, leņķiem u.t.t., kuri parasti kļūst par konstrukcijas vājākajiem elementiem. Terases perimetra pastiprināšanai (pirmās 1-2 rindas) iespējams izmantot arī pildītos (īpaši izturīgos) EcoDeckProfile terases dēļus.

WPC PAKĀPIENU MONTĀŽA.

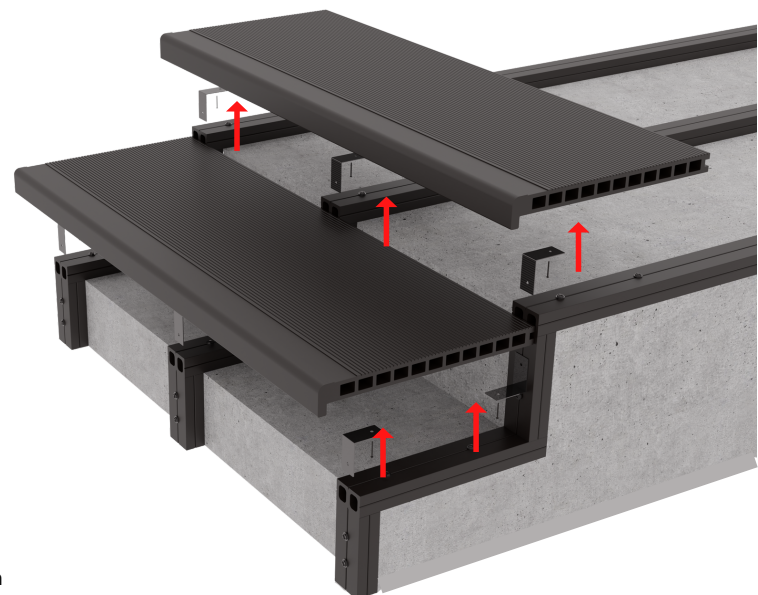
- Montējot pakāpienus jāparedz pamatnes slīpums (1 cm uz katru klājuma t/m) lietisūdeņu novadīšanai.
- Sijas pamatnei piestiprina 2 5-40 cm atālumā vienu no otras. Sijās jāizurbj atbilstoša diametra urbumi un stiprināšanai iesakam izmantot dībeļnaglas.



Zīm. 5. Siju montāža.

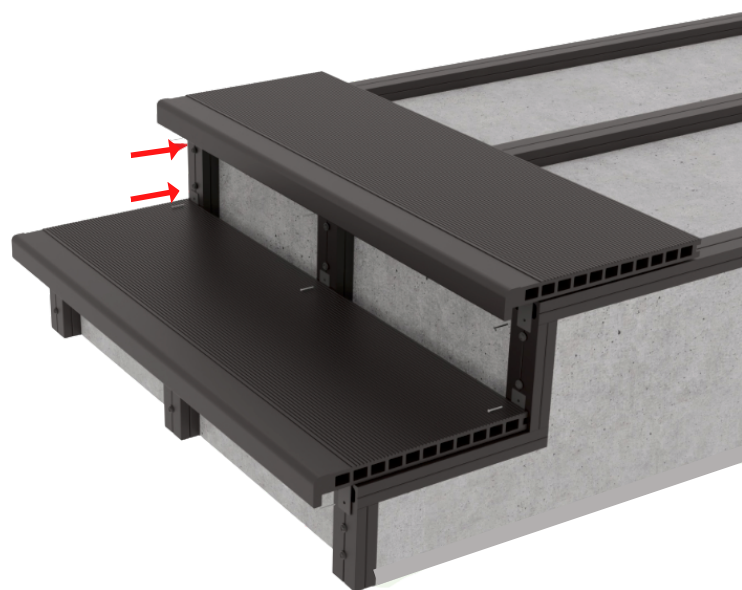
- Perforētos cinkota metāla leņķus pie pakāpiena apakšējās plaknes stiprinām ar skrūvēm. Pirms pieskrūvēšanas izurbjam atbilstoša diametra urbumus.

Pakāpieni, izmantojot leņķus, ar skrūvēm stiprinās pie sijām vai ar dībeļnaglām caur vertkāļajām sijām, pie pamatnes.

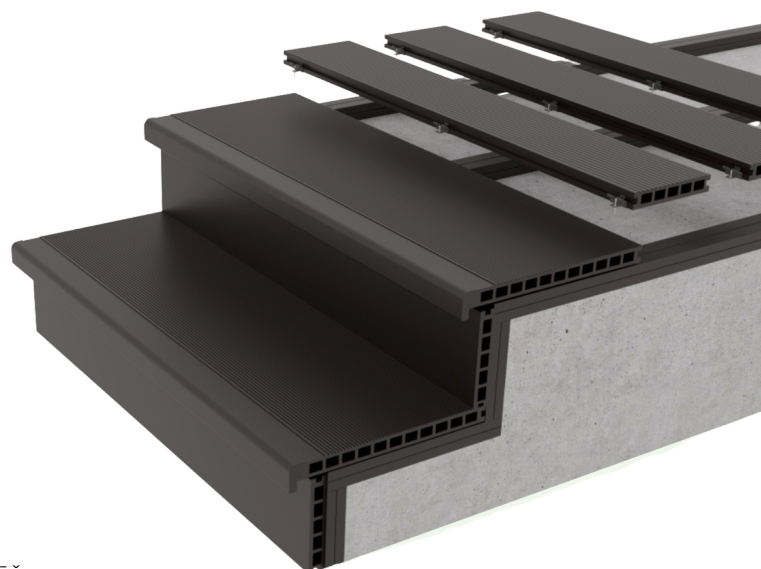


Zīm. 6. Pakāpieni ar leņķiem

- Uztādam pakāpsli. Par pakāpšiem varam izmantot EcoDeckProfile terases vai žoga dēļus.



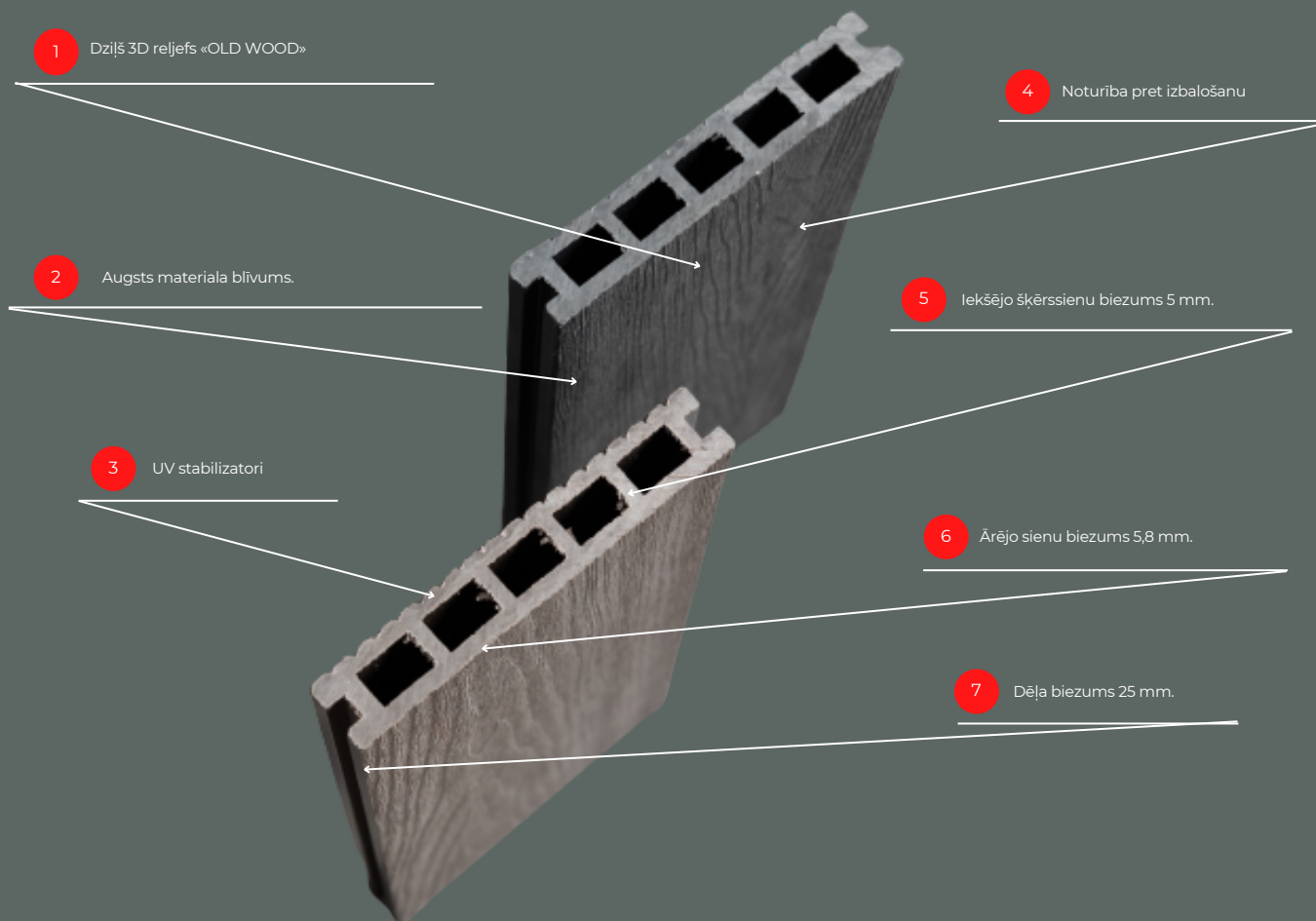
Zīm. 7.



Zīm. 8. Trepju montāža

- Ja situācija atļauj, ieteicams pakāpienu pārkāres montēt 45 o leņķī (zīm.4.).

Mūsu priekšrocības vai kāpēc terases dēlis ir jāpērk pie mums.



1 Dziļš 3D reljefs "OLD WOOD" (veidojas uz karstā dēļa pirms kalibratora) vienā pusē un klasisks "Velvets" raksts otrā pusē. WPC tirgū praktiski nav produktu ar tik dziļu reljefu. Tā izveidošana palēnina ražošanas procesu, un palielina izmaksas. Ne visi ražotāji ir gatavi to darīt.

2 Augsts materiāla blīvums tiek panākts, pareizi izvēloties sastāvdaļas un nodrošinot augstu spiedienu ekstrūderī. Kā saistviela tiek izmantots augstas kvalitātes polimērs (HDPE). Minerālās pildvielas padara dēli stiprāku un ugunsizturīgāku.

3 UV stabilizatori palielina materiāla izturību pret saules gaismu, novērš fotodegradācijas procesu. Āzijā ražotajiem lētākajiem analogiem UV stabilizatoru var nebūt vispār.

4 Izturība pret izbalēšanu saulē. Izmantotās neorganiskās krāsvielas ilgu laiku saglabās materiāla piesātināto krāsu.
* Nelielas krāsu izmaiņas iespējamas pirmajā ekspluatācijas gadā.

5 Iekšējo starpsienu biezums (5 mm). Mēs esam padarījuši starpsienas masīvākas, kas ievērojami palielina dēļa izturību, spēju izturēt lielu svaru.

6 Ārējo sienu biezums (5,5-5,8 mm). Mūsu ražotajiem dēļiem ir vienas no biezākajām sienām tirgū, kas kombinācijā ar jaudīgām iekšējām starpsienām un rūpīgu izejvielu izvēli, padara dēļus ārkārtīgi izturīgus.

7 Dēļa biezums ir 25 mm. Lielākajai daļai lētāko dēļu biezums ir tikai 18-21 mm. Tas samazina izstrādājumu svaru un izmaksas, bet samazina to nestspēju un ilgmūžību.